



# Önal Bazalt Maden Ocağı

## Mine Quarry Of Önal Bazalt



## Önal Bazalt Maden Ocağı

### Mine Quarry Of Önal Bazalt

Önal Bazalt Maden Ocağı, 2019 yılından günümüze faal şekilde işletilmektedir. Önal Bazalt Maden Ocağında yer alan taş kırma eleme tesisinde üç farklı ürün üretilmektedir. 5-15 Mıcır (Bazalt), 15-25 Mıcır (Bazalt), 0.5 Kum (Bazalt). Bu üç farklı üretilen ürün haricinde Doğal İşlenmemiş Bazalt Taşı ürünlerimiz arasında yer almaktadır. Ürünlerimizin kaliteleri tescilli ve CE sertifikaları bulunmaktadır.



Önal Bazalt Mine Quarry has been actively operated since 2019. The stone crushing and screening facility in Önal Bazalt Mine Quarry produces three different products: 5-15 Aggregate (Basalt), 15-25 Aggregate (Basalt), and 0.5 Sand (Basalt). In addition to these three products, our range also includes Natural Unprocessed Basalt Stone products. Our product qualities are certified and have CE certificates.



# Bazalt

## Basalt



## Bazalt

### Basalt

Bazalt, volkanik kökenli bir kayaç türüdür. Genellikle siyah, kahverengi veya koyu gri renkte olur. Magmanın soğuması ve katılaşması sonucu oluşur.

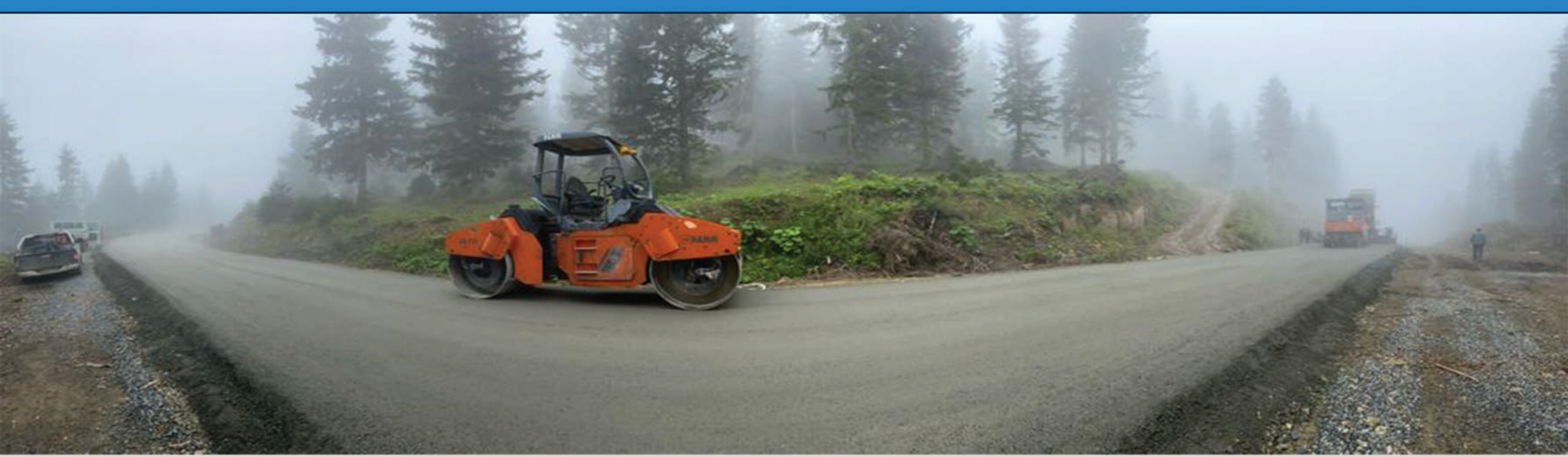
Bazalt, sert ve dayanıklı bir yapıya sahip olduğu için, inşaat malzemeleri ve yol yapımı gibi pek çok alanda kullanılır.



Basalt is a type of rock that is of volcanic origin. It is typically black, brown, or dark gray in color, and forms as a result of magma cooling and solidifying. Due to its hardness and durability, basalt is used in many applications such as construction materials and road building.

# Bazalt Taşı Kullanım Alanları

## Uses of Basalt Stone



## Bazalt Taşı Kullanım Alanları

### Uses of Basalt Stone

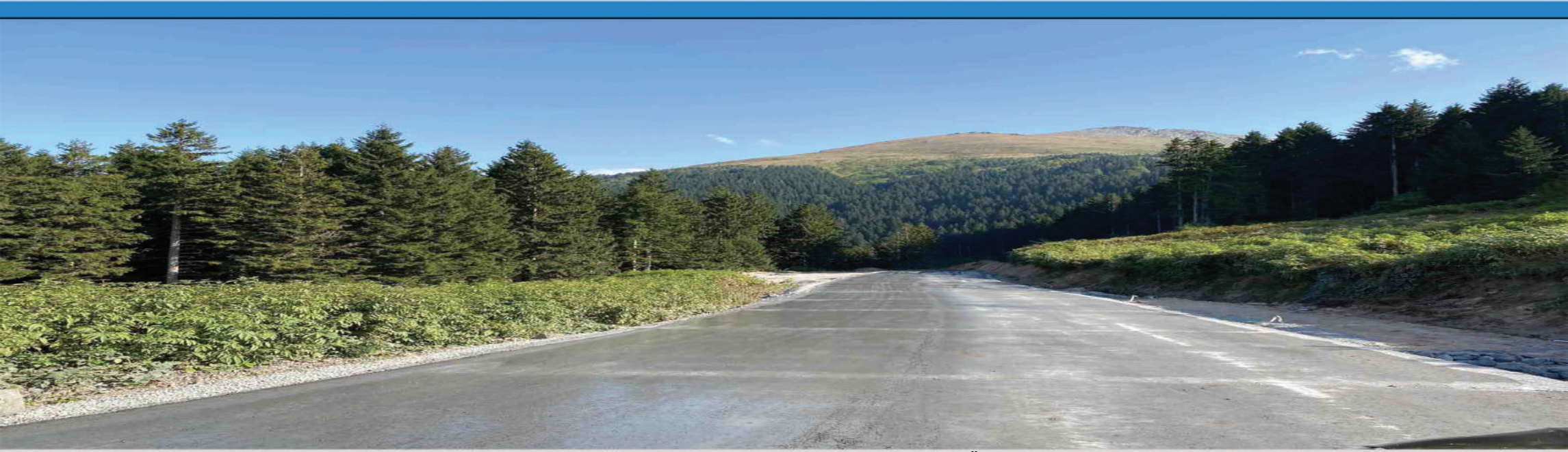
Bazalt, çatıdan zemine hayatımızda önemli rolü olan bir madendir. Bazalt taşının en çok kullanıldığı alan yapı ve inşaat sektörüdür. Bazalt taşı genellikle asfalt, beton, yapı kimyasalları ve yalıtım sektöründe kullanılmaktadır. Bazalt taşı, silindirle sıkıştırılmış beton yol işlerinde, iş eldivenleri üretiminde, bina dış duvar fayans işlerinde ve dış zemin peyzaj işlerinde de tercih edilmektedir.

Bazalt is an important mineral in our lives, playing a significant role from roofing to flooring. The construction industry is the primary sector where basalt is utilized. Basalt is generally used in the asphalt, concrete, construction chemicals, and insulation industries. It is also preferred for compacted concrete road works, production of work gloves, exterior wall tile works, and exterior floor landscaping. These are some of the many areas where basalt stone is used.



# Bazalt Taşı Kullanım Alanları

## Uses of Basalt Stone



Ordu Topçam-Çambaşı Yaylası beton yol projesinin 11 kilometrelik kısmında Önal Bazalt taşı kullanılmıştır.

11 kilometers of the Ordu Topçam-Çambaşı Plateau concrete road project utilized from Önal Bazalt.

## Bazalt Taşı Kullanım Alanları

### Uses of Basalt Stone

Bazalt taşı kullanan yapı kimyasalı fabrikaları, bu taşla yüzey sertleştirici ve derz dolgular üretmektedirler. Bazalt taşı yalıtım sektöründe taş yünü ve kumlu membran diye bilinen çatı kaplama ürünlerinin üretiminde kullanılır. Bazalt taşı yüksek sıcaklıklarda eritilerek taş yünü halini alır. Bazalt taşı, mutfak ve lavabo tezgahlarında kullanılmaktadır. Ayrıca birçok et lokantasında servis tabağı olarak kullanılır böylece siz etinizi yerken etin sıcak kalmasını sağlar.

Construction chemical factories that use basalt stone produce surface hardeners and joint fillers. In the insulation sector, basalt stone is used in the production of roofing products known as stone wool and sandy membrane. Basalt stone is melted at high temperatures to become stone wool. Basalt stone is also used for kitchen and sink countertops. Additionally, it is used as a serving plate in many meat restaurants, keeping the meat warm as you eat it.



# Bazalt Taşı Kullanım Alanları

## Uses of Basalt Stone



## Bazalt Taşı Kullanım Alanları

### Uses of Basalt Stone

Bazalt taşı granül haline getirilip renklendirildikten sonra, sıcak membran üzerine serilerek yapışması sağlanır. Böylelikle kumlu membran üretilmiş olur. Dayanıklı ve hafif çatı kaplama malzemesi olarak üretilir. Zeminde kullanılan bazalt taşı, ülkemizde ve dünyada çok yaygın olarak küp taş ve kilitli taş şeklinde sokak ve kaldırımında yerini almaktadır.

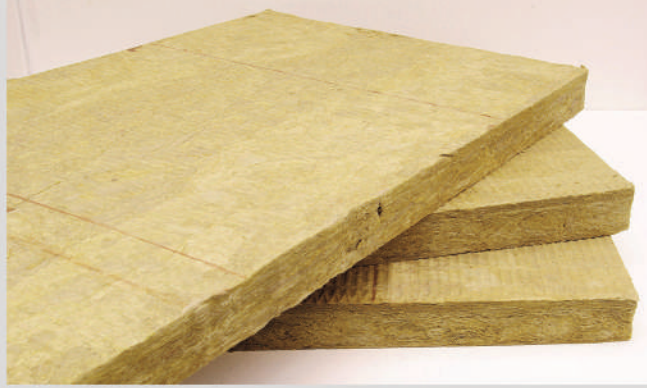
After being granulated and colored, basalt stone is laid onto a hot membrane to ensure adhesion. This creates a sandy membrane, a durable and lightweight roofing material. Basalt stone used on the ground is widely used in Turkey and around the world as cobblestones and interlocking stones for streets and sidewalks.





**Duvar Taşı**

**Wall Stone**



**Bazalt Taş Yünü**

**Basalt Stone Wool**



**Bazalt Küp Taş**

**Basalt Cube Stone**



**Önal Bazalt Üretim Tesisi**

**Production Facility of Önal Basalt**



**Demir Yolu**

**Railway**



**Kaldırım Taşı - Oluk Taşı - Küp Taş**

**Paving Stone - Gutter Stone - Cube Stone**



**Önal Bazalt Kesilmiş Taş**  
**Cut Stone of Önal Bazalt**



**Bazalt Peyzaj Zemin Döşeme**  
**Basalt Landscape Flooring**



**Bazalt Dış Cephe**  
**Basalt Exterior**



**Önal Bazalt Cilalı ve Cilasız Küp Taş**  
**Polished Cube Stone and Unpolished Cube Stone of Önal Bazalt**



# Ürünlerimiz

## Our Products



**5-15 Mıçır (Bazalt)**  
**5-15 Gravel (Basalt)**



**15-25 Mıçır (Bazalt)**  
**15-25 Gravel (Basalt)**



**0.5 Kum (Bazalt)**  
**0.5 Sand (Basalt)**



**Doğal İşlenmemiş Bazalt Taşı**  
**Natural Unprocessed Basalt Stone**



**Duvar Taşı**  
**Wall Stone**

**UNIVERSAL**

**UNIVERSAL CERTIFICATION**

**FABRİKA ÜRETİM KONTROLÜ**  
**Uygunluk Belgesi**

Belge No: 13403/2002/AC:2004

Avrupa Parlamentosu ve Konsey'in 9 Mart 2011 tarih ve 305/2011/EU sayılı Tüzüğü (Yapı Malzemeleri Tüzüğü CPR) uyarınca, bu belge aşağıda belirtilen yapı malzemesine uygulanır.

**ÖNAL İNŞAAT TURİZM SANAYİ VE TİCARET LİMİTED ŞİRKETİ**

Üretici/İthalatçı: Önal İnşaat Turizm Sanayi ve Ticaret Limited Şirketi  
Firma adresi: İstanbul - Beşiktaş - Büyükdere - 34398  
Adresindeki fabrikasında üretilen ve pazara sürülen

**BETON AGREGALARI**

Perçinli Tünel: BAZALT

a) 0/4 mm G<sub>s</sub>: 85 - f<sub>s</sub>  
b) 4/11,2 mm G<sub>s</sub>: 85/20 - f<sub>s</sub>  
c) 11,2/22,4 mm G<sub>s</sub>: 85/20 - f<sub>s</sub>

Tamamı ürünler imalatçı tarafından başlangıç tip deneylerine tabi tutulmuş ve fabrika üretim kontrolü sağlanmıştır.

**EN 12620:2002+A1:2008**

Bu sertifika, sertifikada belirtilen ürün performansları için yukarıdaki standardın ZA Ekinde Sistem 2+'ya göre belirlenen performans değeriyle değerlendirme ve doğrulama (PDDO) hükümlerinin sağlandığı ve üretici tarafından uygulanmakta olan fabrika üretim kontrol sisteminin yapı malzemesinin performansını değerlendirmeye güvene alınması üzere denetlendiğini belirtir.

Bu belge, ilk olarak 12.07.2021 tarihinde düzenlenmiş olup, uygulanılmaya hazır, Yapı Malzemesi, PDDO yönetmeliği ya da üretim tesisindeki imalat koşulları önemli ölçüde değiştirilmediği sürece, Onaylanmış Fabrika Üretim Kontrolü Belgelemesine Kuruluşu tarafından askıya alınmaz veya iptal edilmez ise 11/07/2023 tarihine kadar geçerlidir.

İSTANBUL - 12/07/2022

**UNIVERSAL CERTIFICATION**  
Yönetim Kurulu Başkanı

**UNIVERSALCERT.COM**



EN 12620:2002+A1:2008

**UNIVERSAL**

**UNIVERSAL CERTIFICATION**

**FABRİKA ÜRETİM KONTROLÜ**  
**Uygunluk Belgesi**

Belge No: 13242/2002+A1:2007

Avrupa Parlamentosu ve Konsey'in 9 Mart 2011 tarih ve 305/2011/EU sayılı Tüzüğü (Yapı Malzemeleri Tüzüğü CPR) uyarınca, bu belge aşağıda belirtilen yapı malzemesine uygulanır.

**ÖNAL İNŞAAT TURİZM SANAYİ VE TİCARET LİMİTED ŞİRKETİ**

Üretici/İthalatçı: Önal İnşaat Turizm Sanayi ve Ticaret Limited Şirketi  
Firma adresi: İstanbul - Beşiktaş - Büyükdere - 34398  
Adresindeki fabrikasında üretilen ve pazara sürülen

**İNŞAAT MÜHENDİSLİĞİ İŞLERİ VE YOL YAPIMINDA KULLANILAN BAĞLAYICISIZ VE HİDROLİK BAĞLAYICILI MALZEMELER İÇİN AGREGALAR**

Perçinli Tünel: BAZALT

a) 0/4 mm G<sub>s</sub>: 85 - f<sub>s</sub>  
b) 4/11,2 mm G<sub>s</sub>: 85/15 - f<sub>s</sub>  
c) 11,2/22,4 mm G<sub>s</sub>: 85/15 - f<sub>s</sub>

Tamamı ürünler imalatçı tarafından başlangıç tip deneylerine tabi tutulmuş ve fabrika üretim kontrolü sağlanmıştır.

**EN 13242:2002+A1:2007**

Bu sertifika, sertifikada belirtilen ürün performansları için yukarıdaki standardın ZA Ekinde Sistem 2+'ya göre belirlenen performans değeriyle değerlendirme ve doğrulama (PDDO) hükümlerinin sağlandığı ve üretici tarafından uygulanmakta olan fabrika üretim kontrol sisteminin yapı malzemesinin performansını değerlendirmeye güvene alınması üzere denetlendiğini belirtir.

Bu belge, ilk olarak 12.07.2021 tarihinde düzenlenmiş olup, uygulanılmaya hazır, Yapı Malzemesi, PDDO yönetmeliği ya da üretim tesisindeki imalat koşulları önemli ölçüde değiştirilmediği sürece, Onaylanmış Fabrika Üretim Kontrolü Belgelemesine Kuruluşu tarafından askıya alınmaz veya iptal edilmez ise 11/07/2023 tarihine kadar geçerlidir.

İSTANBUL - 12/07/2022

**UNIVERSAL CERTIFICATION**  
Yönetim Kurulu Başkanı

**UNIVERSALCERT.COM**



EN 13242:2002+A1:2007

**UNIVERSAL**

**UNIVERSAL CERTIFICATION**

**FABRİKA ÜRETİM KONTROLÜ**  
**Uygunluk Belgesi**

Belge No: 13043/2002/AC:2004

Avrupa Parlamentosu ve Konsey'in 9 Mart 2011 tarih ve 305/2011/EU sayılı Tüzüğü (Yapı Malzemeleri Tüzüğü CPR) uyarınca, bu belge aşağıda belirtilen yapı malzemesine uygulanır.

**ÖNAL İNŞAAT TURİZM SANAYİ VE TİCARET LİMİTED ŞİRKETİ**

Üretici/İthalatçı: Önal İnşaat Turizm Sanayi ve Ticaret Limited Şirketi  
Firma adresi: İstanbul - Beşiktaş - Büyükdere - 34398  
Adresindeki fabrikasında üretilen ve pazara sürülen

**YOLLAR, HAVAALANLARI VE TRAFİKÇE AÇIK DİĞER ALANLARDAKİ BİTÜMLÜ KARISIMLAR VE YÜZEY UYGULAMALARINDA KULLANILAN AGREGALAR**

Perçinli Tünel: BAZALT

a) 0/4 mm G<sub>s</sub>: 90 - f<sub>s</sub>  
b) 4/11,2 mm G<sub>s</sub>: 85/20 - f<sub>s</sub>  
c) 11,2/22,4 mm G<sub>s</sub>: 85/20 - f<sub>s</sub>

Tamamı ürünler imalatçı tarafından başlangıç tip deneylerine tabi tutulmuş ve fabrika üretim kontrolü sağlanmıştır.

**EN 13043:2002/AC:2004**

Bu sertifika, sertifikada belirtilen ürün performansları için yukarıdaki standardın ZA Ekinde Sistem 2+'ya göre belirlenen performans değeriyle değerlendirme ve doğrulama (PDDO) hükümlerinin sağlandığı ve üretici tarafından uygulanmakta olan fabrika üretim kontrol sisteminin yapı malzemesinin performansını değerlendirmeye güvene alınması üzere denetlendiğini belirtir.

Bu belge, ilk olarak 12.07.2021 tarihinde düzenlenmiş olup, uygulanılmaya hazır, Yapı Malzemesi, PDDO yönetmeliği ya da üretim tesisindeki imalat koşulları önemli ölçüde değiştirilmediği sürece, Onaylanmış Fabrika Üretim Kontrolü Belgelemesine Kuruluşu tarafından askıya alınmaz veya iptal edilmez ise 11/07/2023 tarihine kadar geçerlidir.

İSTANBUL - 12/07/2022

**UNIVERSAL CERTIFICATION**  
Yönetim Kurulu Başkanı

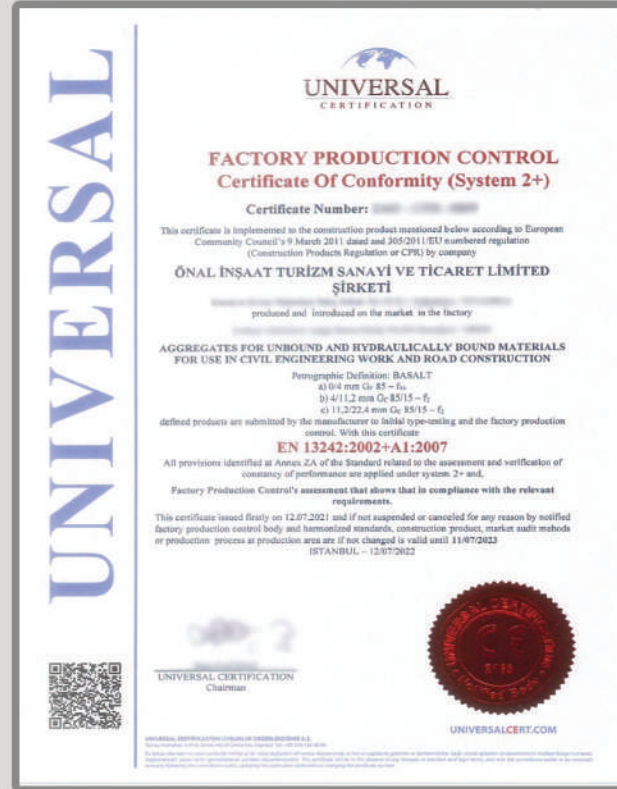
**UNIVERSALCERT.COM**



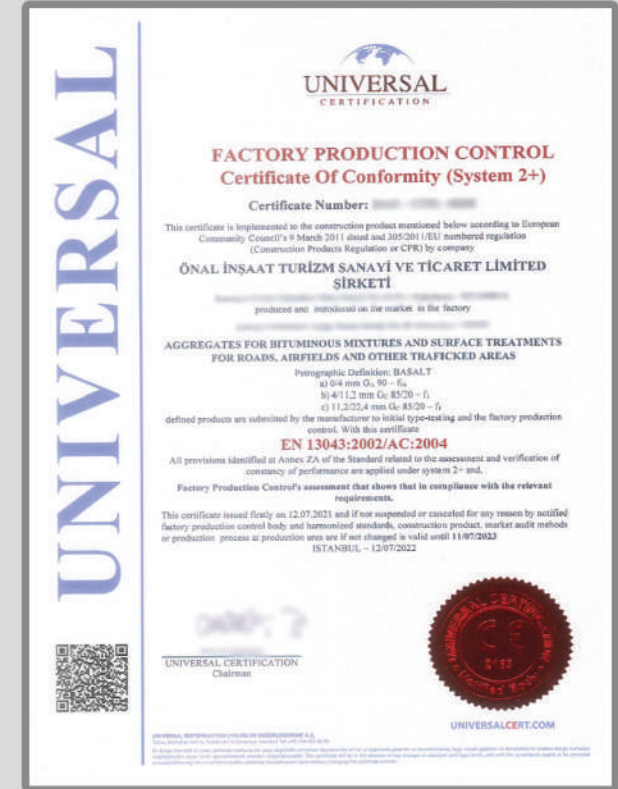
EN 13043:2002/AC:2004



EN 12620:2002+A1:2008



EN 13242:2002+A1:2007



EN 13043:2002/AC:2004



info@onalbazalt.com

www.onalbazalt.com

ORDU / TÜRKİYE

Çaltepe Mahallesi, Aşağı Suma Sokak, No:56

52900 Mesudiye / Ordu / Türkiye

Tel: +90 530 415 02 40

